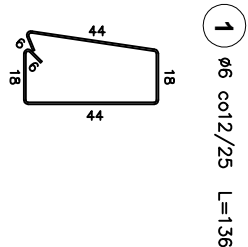
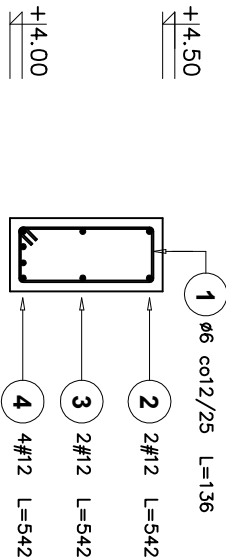
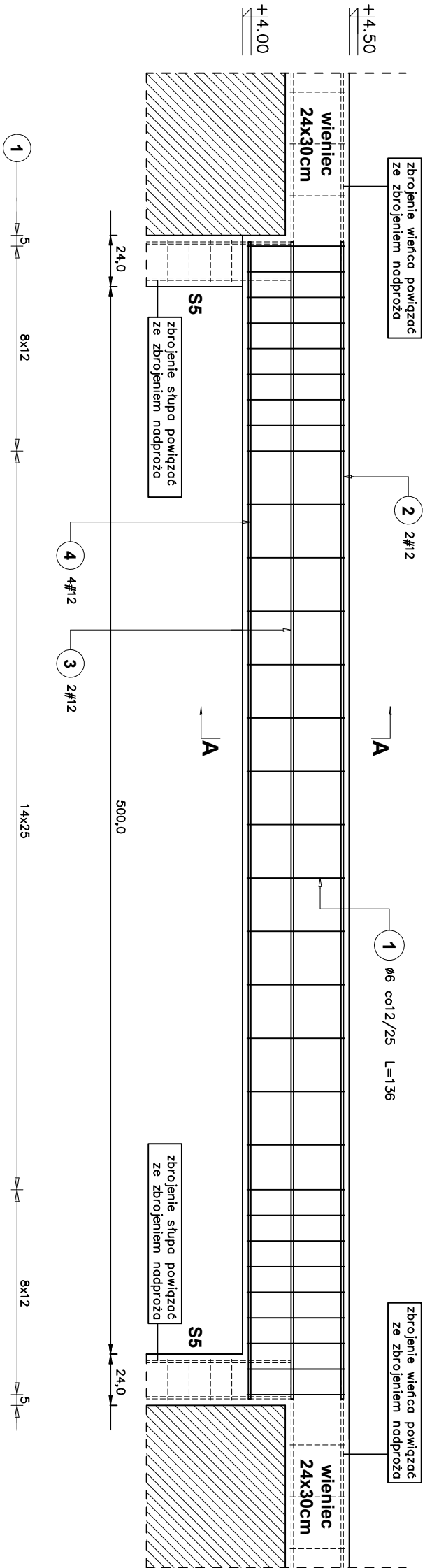



NADPROŻE ŻELBETOWE N1



Elementy		Nr pręta	Średnica (mm)	Długość (m)	Ilość prętów		Długość całkowita pręta (m)	
Nazwa	Ilość				w elementach	ogółem	A-0 ø 6	A-III # 12
Nadproże N1	3	1	6	1,36	31	93	126,48	
		2	12	5,42	2	6		32,52
		3	12	5,42	2	6		32,52
		4	12	5,42	4	12		65,04
Długość wg średnic (m)							127	131
Masa 1 m pręta (kg/m)							0,22	0,89
Masa łączna wg średnic (kg)							27,94	116,59
Masa łączna wg gatunku stali (kg)							27,94	116,59
Ogółem (kg)								144,53

BETON C20/25  
STAL A-III-N zbr. główne  
STAL A-0 strzemiona

- Wymiary podano w centymetrach.
- Otulina zbrojenia – 3cm z każdej strony.

 <b>BIURO PROJEKTOWE "TEKA"</b> <b>inż. Tomasz Kwiatkowski</b> <b>82-400 Sztum, ul. Gnieźnieńska 1</b>	
Tytuł rysunku:	NADPROŻE ŻELBETOWE N1
Inwestycja:	Budowa budynku garażowego na sprzęt edukacyjno-rolniczy
Adres inwestycji:	Barlewicki, dz. nr 91/27; 91/80; 91/81; 91/82; 91/83; 196, obręb Barlewicko, gm. Sztum
Inwestor:	Powiat Sztumski, ul. Mickiewicza 31, 82-400 Sztum
Projektował:	mgr inż. Jerzy Jurec upr. nr 268/Gd/74
Opracował:	inż. Tomasz Kwiatkowski POM/0059/PW/OKb/17
Stadium:	PROJEKT BUDOWLANY
Branża:	KONSTRUKCJA
Nr rys.:	K9